

U-Bahn Domino

Bist du mit dem Dominospiel fertig? Dann liegt nun der U-Bahnplan Wiens vor dir. Mit seiner Hilfe solltest du die Fragen zum U-Bahnnetz beantworten können.

1. Wie viele U-Bahnlinien gibt es in Wien? __ Stück

2. Welche Farbe hat die U4? __ __ __ __

3. Welche U-Bahnlinie hat die meisten Stationen?
Das ist die __ __ mit __ __ Stationen.

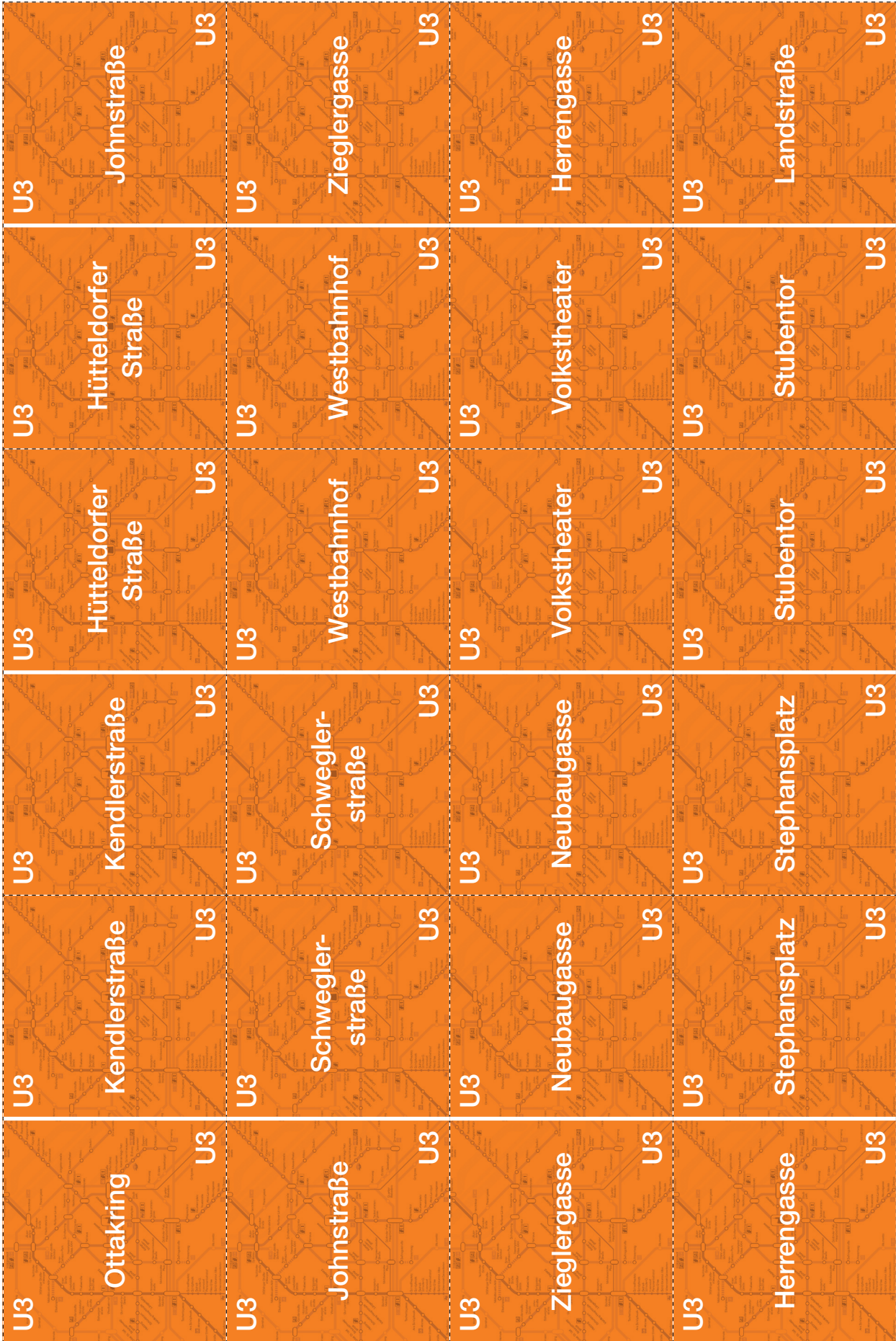
4. Von welcher U-Bahnlinie kann man am häufigsten in andere Linien umsteigen?
Von der __ __.

5. An welcher Station halten 3 verschiedene U-Bahnlinien und welche sind das?
An der Station __ __ __ __ __ __ __ __ __ __ halten die Linien U__, U__ und U__.

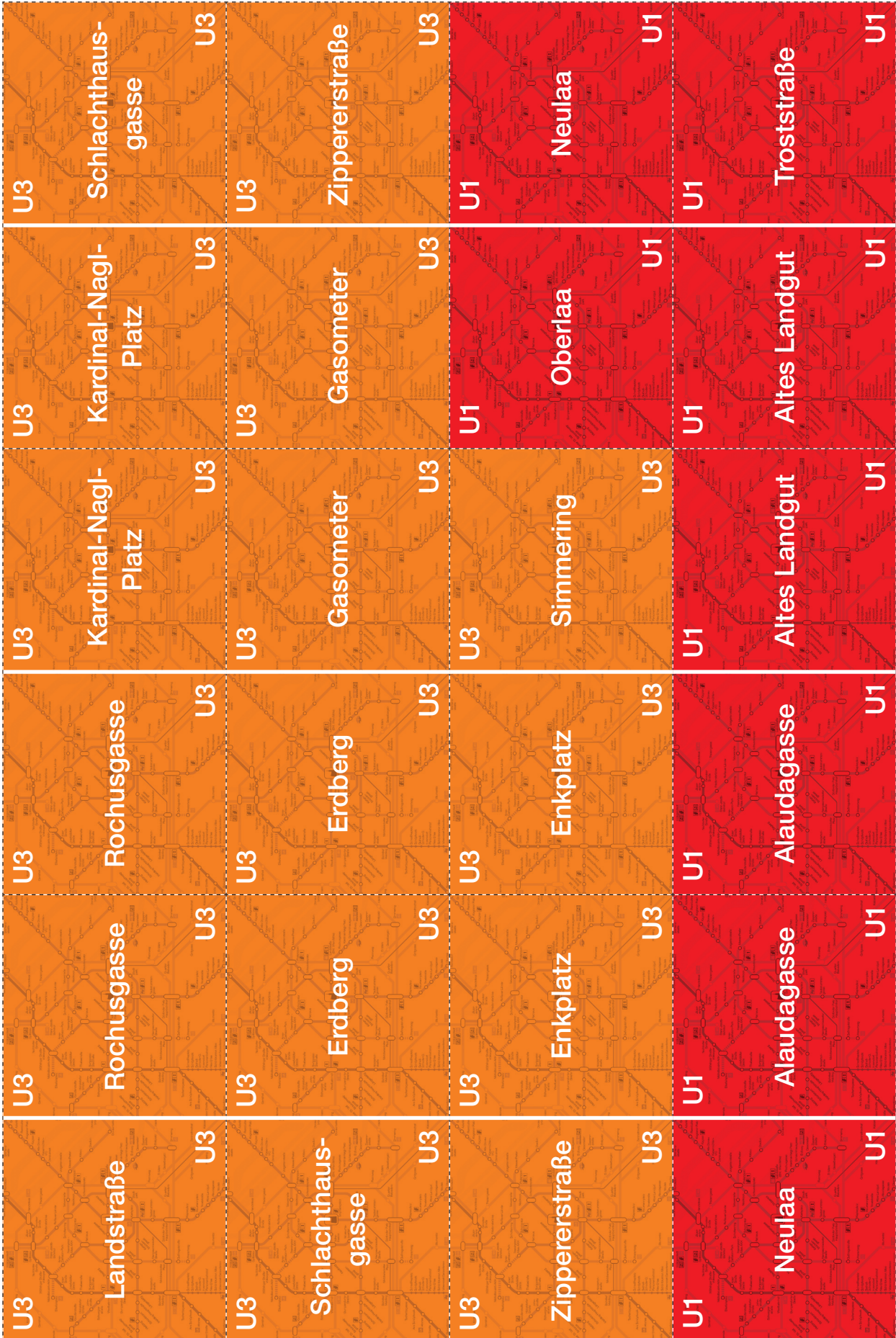
6. Male jede U-Bahnlinie in der Farbe an, die sie kennzeichnet! Unterstreiche anschließend die dazugehörigen Endstationen in der gleichen Farbe.

<i>Hütteldorf</i>	U1		U1	<i>Ottakring</i>
<i>Simmering</i>	U2		U2	<i>Leopoldau</i>
<i>Karlsplatz</i>	U3		U3	<i>Siebenhirten</i>
<i>Oberlaa</i>	U4		U4	<i>Heiligenstadt</i>
<i>Floridsdorf</i>	U6		U6	<i>Seestadt</i>

Ab unter die Erde!



Ab unter die Erde!



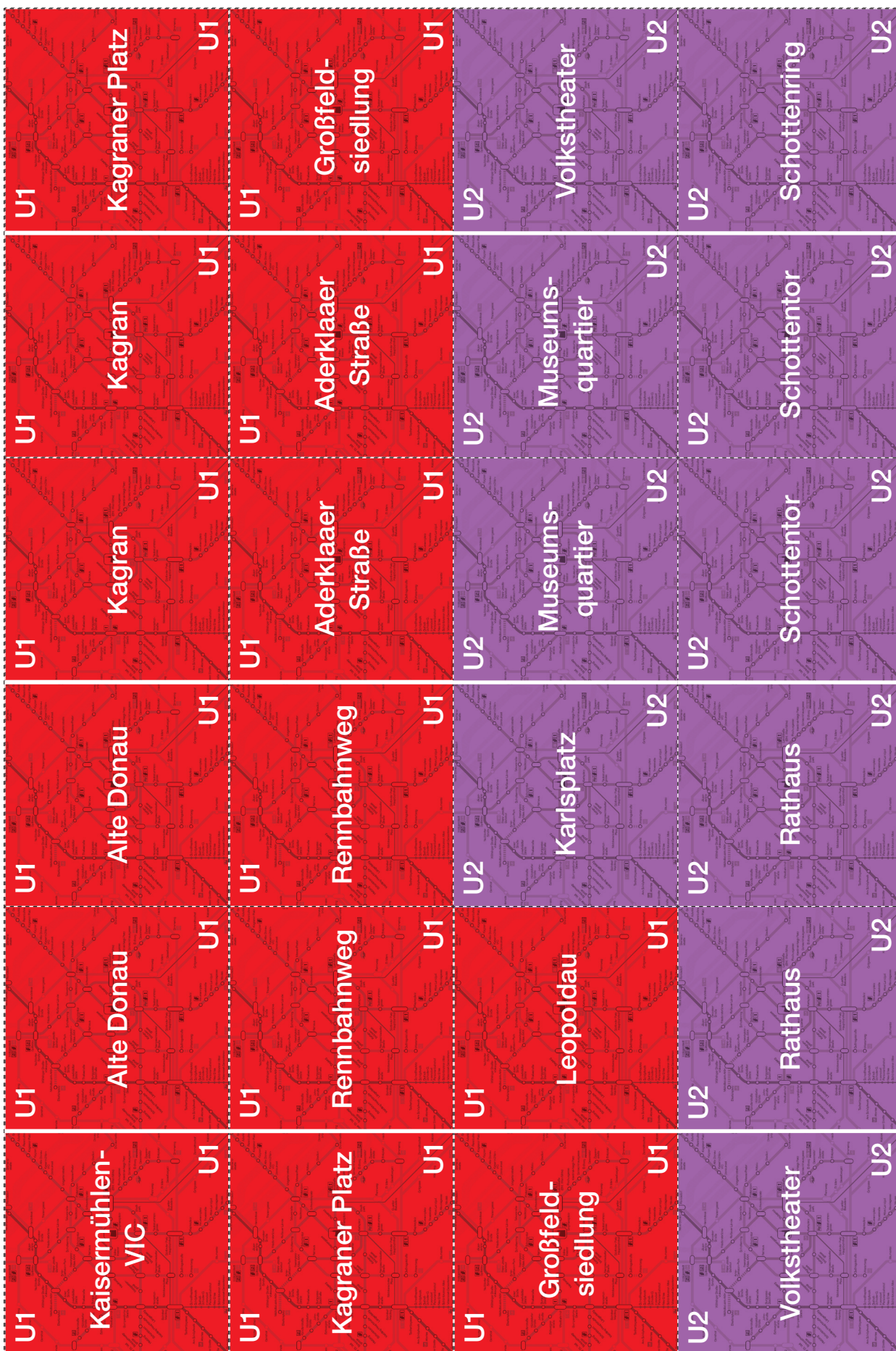
Ab unter die Erde!



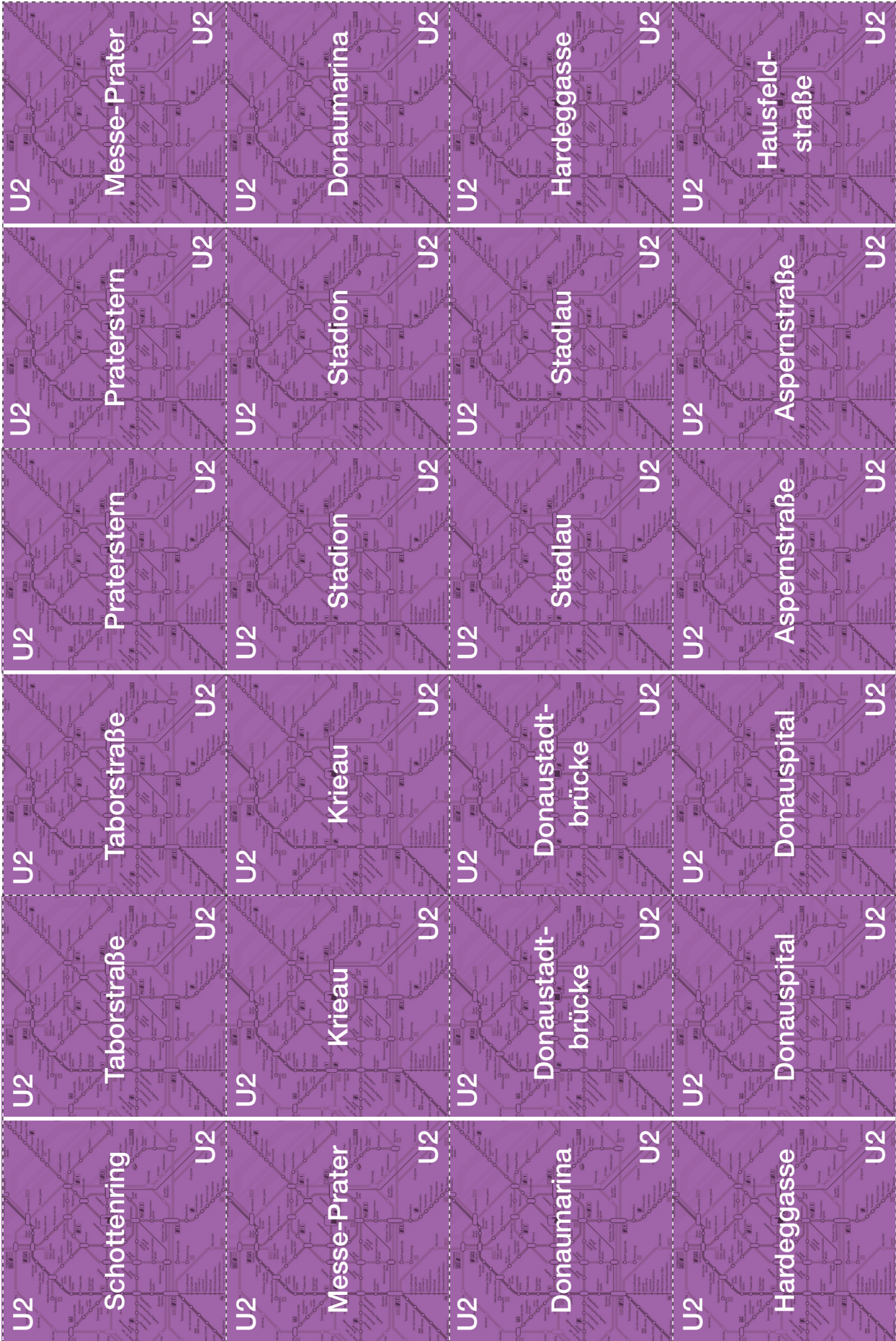
Ab unter die Erde!

remise

Verkehrsmuseum
der Wiener Linien



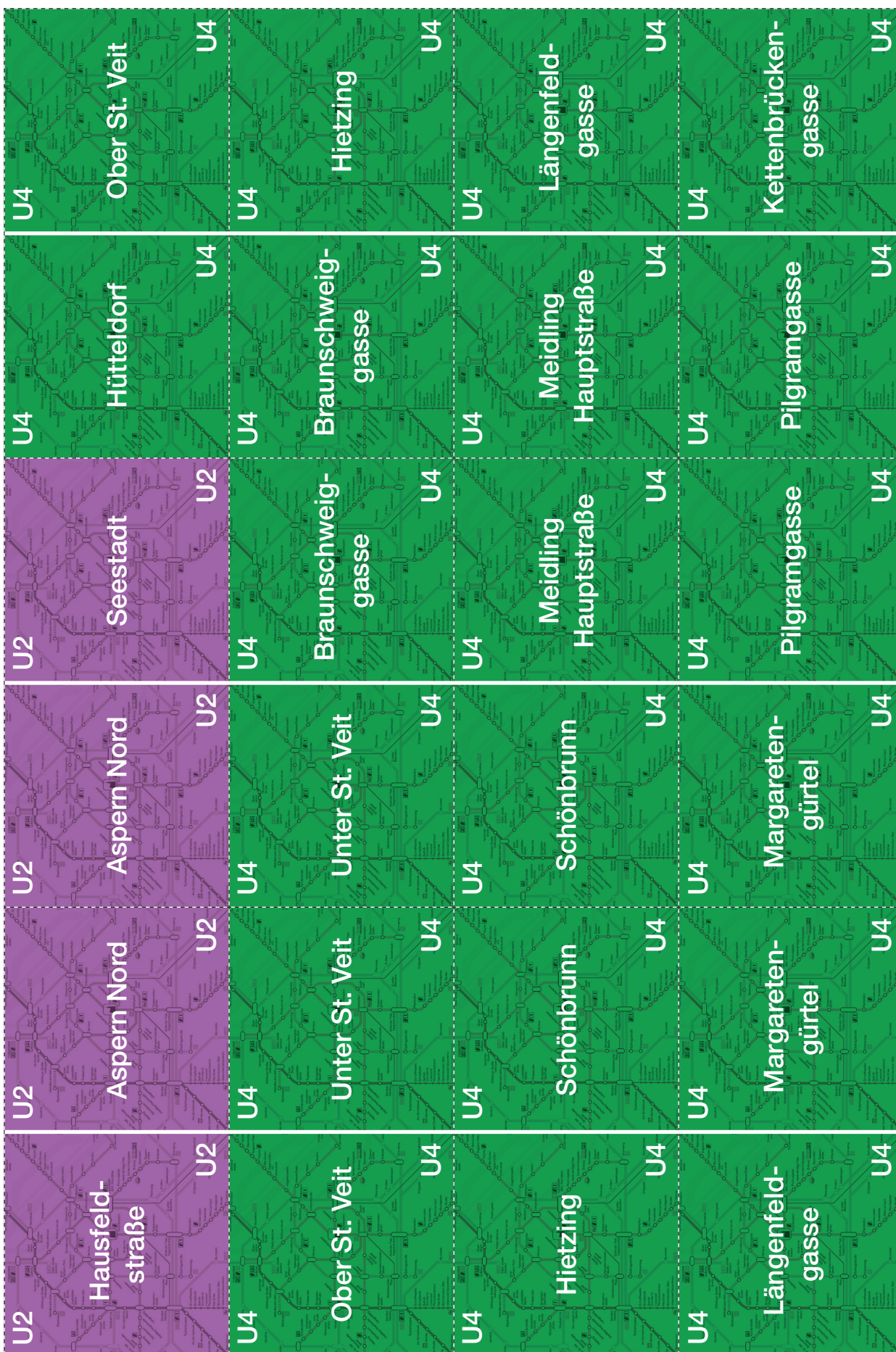
Ab unter die Erde!



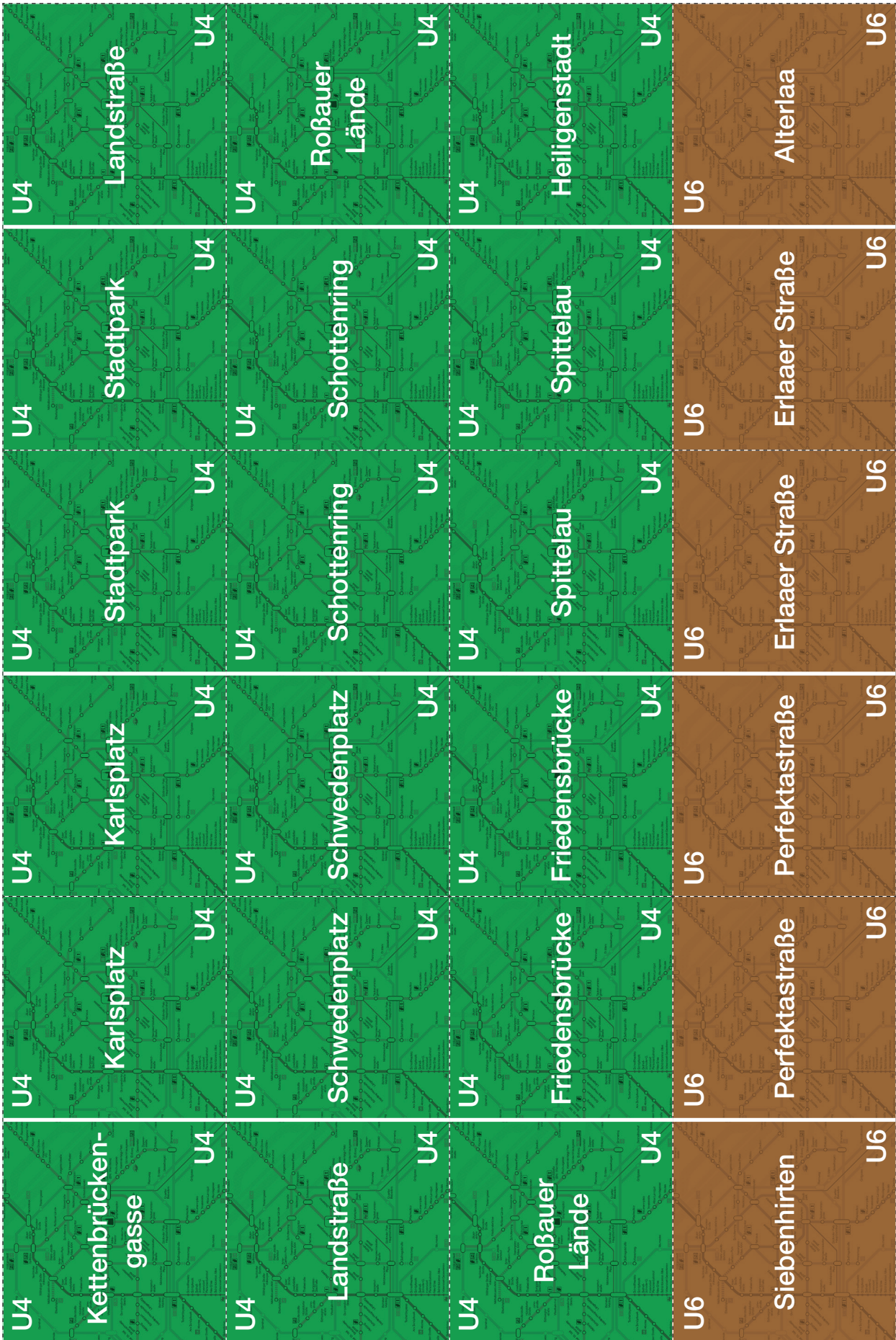
Ab unter die Erde!

remise

Verkehrsmuseum
der Wiener Linien



Ab unter die Erde!



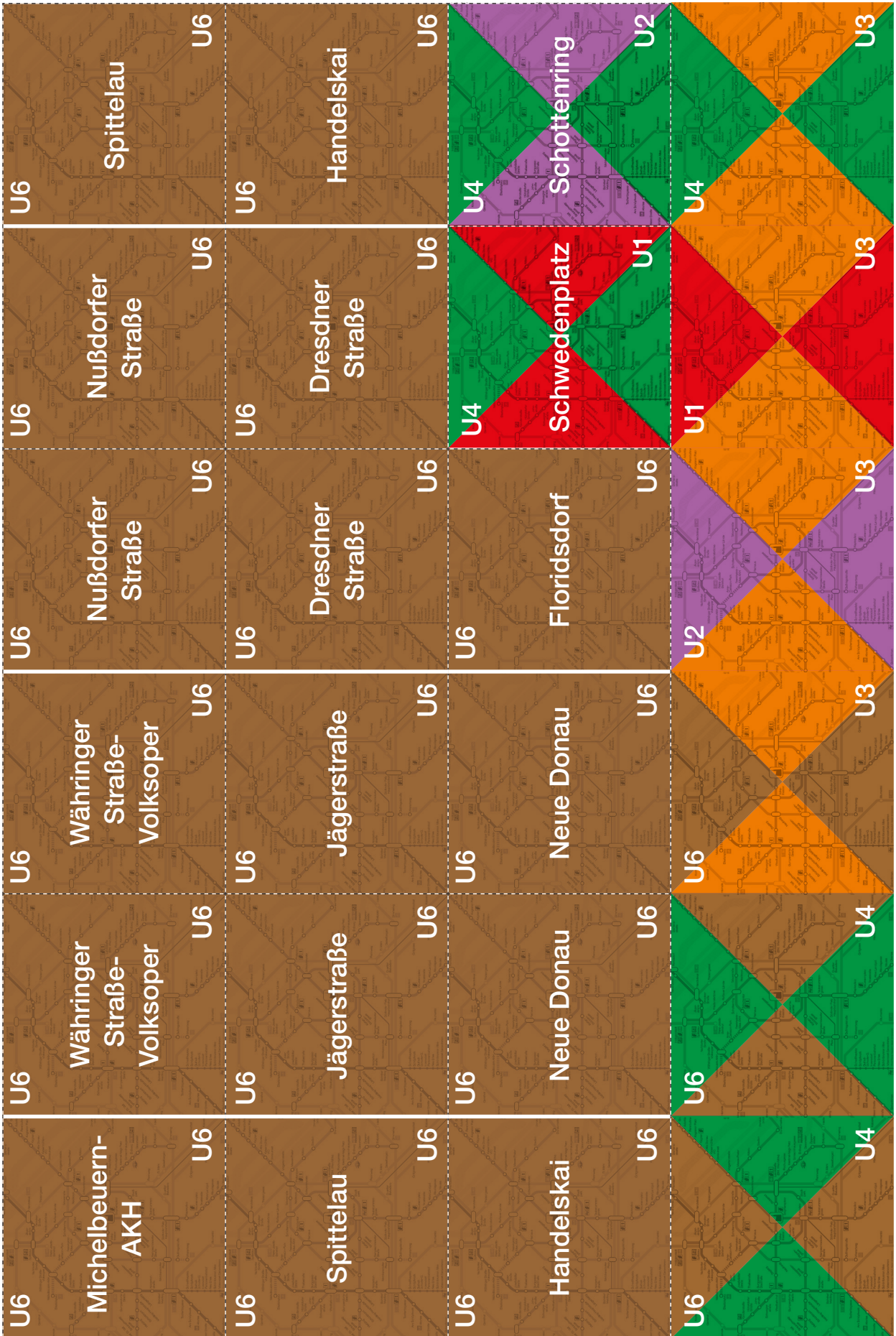
Ab unter die Erde!

remise

Verkehrsmuseum
der Wiener Linien



Ab unter die Erde!



Ab unter die Erde!



Die U-Bahn in Zahlen

1. Wie viele Stationen haben die verschiedenen U-Bahnlinien?

Ergänze die Tabelle!

Die U1 hat die wenigsten Stationen. Sie hat eine Station weniger als die beiden Linien, die gleich viele Stationen haben. Die braune Linie hat die meisten Stationen. Sie hat 5 Stationen mehr als die U1. Die U3 hat 21 Stationen. Das ist eine Station mehr als die beiden Linien, die gleich viele Stationen haben.



U1	Stationen
U2	Stationen
U3	21 Stationen
U4	Stationen
U6	Stationen



2. Offiziell gibt es also ___ ___ ___ Stationen. In Wirklichkeit sind es aber nur 93! Warum?

- Die U-Bahnplaner und Planerinnen haben sich verrechnet!
- Man muss auch die Stationen mitrechnen, die erst noch gebaut werden!
- Umsteigestationen, bei denen man von einer U-Bahnlinie in eine andere umsteigen kann, werden doppelt gezählt. Der Karlsplatz sogar drei Mal!

3. Welche drei U-Bahnlinien treffen sich am Karlsplatz?

Tipp: Wenn du die Zahlen der Linien zusammenrechnest und die Summe anschließend mal 2 rechnest, erhältst du als Ergebnis „14“.

- U1
 U2
 U3
 U4
 U6

4. Welche Länge haben die Wiener U-Bahnlinien zusammen?

Die beiden längsten U-Bahnlinien sind jeweils um 4 km länger als die kürzeste. Die U1 ist drei Mal fünf Kilometer lang. Das ist ein Kilometer weniger als die U4 aber zwei Kilometer länger als die U3. Die orange U-Bahnlinie ist die kürzeste.



U1	km	U2	km	U3	km	U4	km	U6	km
----	----	----	----	----	----	----	----	----	----

- ca. 32 km – so weit wie von Wien nach Gänserndorf.
- ca. 78 km – so weit wie von Wien nach Krems an der Donau.
- ca. 188 km – so weit wie von Wien nach Linz.

5. Wie schnell fährt die U-Bahn normalerweise durch die Tunnel in Wien?



Die Strecke von Wien nach Sankt Pölten beträgt 64 km. Würde auf dieser Strecke eine U-Bahn in ihrem normalen Tempo fahren, bräuchte man 2 Stunden für den Weg.

- 20 km/h – doppelt so schnell wie mit Inlineskates
- 25 km/h – genauso schnell wie mit dem Fahrrad
- 32 km/h – 6 Mal schneller als zu Fuß

6. Wie schnell könnte die Wiener U-Bahn höchstens fahren?

Auf den Autobahnen in Österreich dürfen Autos höchstens 130 km/h schnell fahren. Im Ortsgebiet ist es eine U-Bahngeschwindigkeit langsamer nämlich 50 Kilometer pro Stunde.

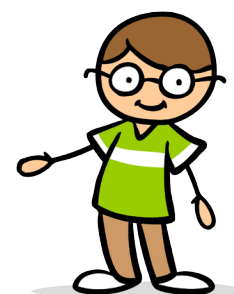


- 120 km/h: So schnell wie ein Gepard!
- 80 km/h: So schnell wie eine Antilope!
- 65 km/h: So schnell wie ein Känguru!

7. Silberpfeil vs. V-Wagen: Wo haben mehr Menschen Platz?

In einem Silberpfeilzug gibt es 294 Sitzplätze. Das sind 34 mehr als in einem V-Wagenzug. Der Zug mit weniger Sitzplätzen hat mehr Stehplätze. Ein U-Bahnzug hat 546 Stehplätze, beim anderen können 72 Personen mehr Platz zum Stehen finden.

	Silberpfeil	V-Wagen
Sitzplätze	294	
Stehplätze		
Insgesamt		



- Im V-Wagen haben 38 Menschen mehr Platz als im Silberpfeil.
- In beiden U-Bahnzügen habe gleich viele Menschen Platz.
- Im Silberpfeil haben 30 Menschen weniger Platz als im V-Wagen.

8. Wie tief unter der Erde liegt die tiefste U-Bahnstation Wiens?

An der Station, die am tiefsten unter dem Boden Wiens liegt, halten drei U-Bahnlinien. Die Haltestelle der roten Linie liegt am tiefsten, nämlich fünfmal tiefer als der Rathausmann am Rathaus mit seiner Fahne hoch ist. Dieser Mann ist etwa 5 Meter hoch.

Welche Station ist gemeint und wie tief liegt sie?

- Die Station Karlsplatz mit rund 25 Metern Tiefe, so tief wie das Große Palmenhaus in Schönbrunn hoch ist.
- Die Station Schwedenplatz mit rund 65 Metern Tiefe, so tief wie die Staatsoper hoch ist.
- Die Station Praterstern mit 137 Metern Tiefe, so tief wie der Stephansdom hoch ist.

Eine neue U-Bahn für Wien!

U1, U2, U3, U4, U... U6! Noch gibt es in Wien keine U5. Das verwundert Touristen und Touristinnen immer wieder. In Zukunft löst sich dieses Rätsel in Luft und jede Menge neue Tunnel auf. Denn in Wien wird die U5 gebaut.

Für die neue U5 muss aber die U2 zum Teil ausweichen. Vom 2. Bezirk kommend bleibt bei der U2 bis zum Rathaus alles beim Alten. Aber die Station Rathaus wird umgebaut. Hier kann man in Zukunft von der U2 in die U5 umsteigen! Die U2-Stationen, die derzeit südlich vom Rathaus liegen, fährt in Zukunft nur noch die U5 an. Dafür wird für die U2 eine ganz neue südliche Strecke gebaut: Vom Rathaus fährt sie in Zukunft zur Neubaugasse und dann zur Pilgramgasse, damit die Fahrgäste weiterhin in die U3 und U4 umsteigen können. Enden wird die U2 noch ein Stückchen südlicher, nämlich am Matzleinsdorferplatz, wo es bisher noch keine U-Bahnstation gibt.

Und wohin fährt die neue U5? Vom Rathaus aus geht es mit der U5 Richtung Norden zum Gelände der Universität, zu einem Park, einem Krankenhaus und zum Alszauberbrunnen in Hernals.

1. Auf der Karte siehst du die neuen Stationen:
 - a. Male die Station gelb an, bei der man zwischen U2 und U5 umsteigen kann!
 - b. Male alle Stationen lila an, die in Zukunft zur U2 gehören werden. Verbinde diese mit einer lila Linie zur neuen U2.
 - c. Male alle anderen Stationen türkis an. Sie gehören zur U5. Verbinde sie mit einer türkisen Linie.

Ab unter die Erde!

2. Hier findest du die zukünftigen U5-Stationen. Bring sie von Norden nach Süden in die richtige Reihenfolge.

 <small>© Thomas Ledl, https://commons.wikimedia.org/w/index.php?curid=40695180</small>	 <small>© Priwo, https://commons.wikimedia.org/w/index.php?curid=1812287</small>	 <small>© Thomas Ledl, https://commons.wikimedia.org/w/index.php?curid=44969820</small>
<i>Drei Buchstaben im ABC vor dem Rathaus</i>	Wiens größtes Krankenhaus: Das Michelbeuern- AKH	Ein Theater „für das Volk“: Volkstheater
 <small>© Ralf Roletschek, https://commons.wikimedia.org/w/index.php?curid=26403525</small>	 <small>© Gugerell, https://commons.wikimedia.org/w/index.php?curid=34473662</small>	 <small>© Eyraudfrances, https://commons.wikimedia.org/w/index.php?curid=14781109</small>
<i>Zwei Buchstaben im ABC vor dem Museumsquartier</i>	<i>Drei Buchstaben im ABC vor dem Arne-Carlsson-Park</i>	Gelände der Universität Wien: Frankhplatz
 <small>© Thomas Ledl, https://commons.wikimedia.org/w/index.php?curid=48387914</small>	 <small>© Extrawurst, https://commons.wikimedia.org/w/index.php?curid=4472410</small>	 <small>© ollikeballon fotolia.com</small>
Karlsplatz	1 <i>Der Buchstabe im ABC nach dem Elterleinplatz</i>	

Wenn du richtig gereiht hast, ergeben die fettgedruckten Buchstaben unter den Bildern bzw. die ABC-Verweise das Lösungswort:

1	2	3	4	5	4	6	7	8

wird die U5 in Zukunft unterwegs sein. Die Mitarbeiter und Mitarbeiterinnen der Wiener Linien kümmern sich stattdessen mehr um die Fahrgäste.

Eine neue U-Bahn für Wien!

U1, U2, U3, U4, U... U6! Noch gibt es in Wien keine U5. Das verwundert Touristen und Touristinnen immer wieder. In Zukunft löst sich dieses Rätsel in Luft und jede Menge neue Tunnel auf. Denn in Wien wird die U5 gebaut.

Lies den kurzen Text auf dem Handzettel 4 und arbeite anschließend mit dem Stadtplan und den Bildkarten.

Auf der Karte siehst du die neuen Stationen:

1. Male die Station gelb an, bei der man zwischen U2 und U5 umsteigen kann!
2. Male alle Stationen lila an, die in Zukunft zur U2 gehören werden. Verbinde diese mit einer lila Linie zur neuen U2.
3. Male alle anderen Stationen türkis an. Sie gehören zur U5. Verbinde sie mit einer türkisen Linie.
4. Ordne die Bildkarten den neuen Haltestellen zu. Auf der Rückseite erfährst du den Namen der neuen Stationen.

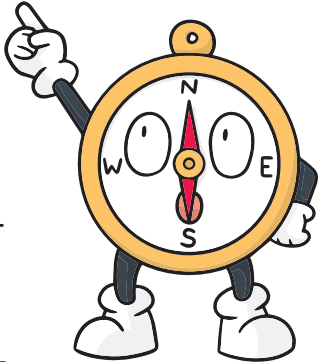
Eine neue U-Bahn für Wien!

Für die neue U5 muss die U2 zum Teil ausweichen. Vom 2. Bezirk kommend bleibt bis zum Rathaus alles beim Alten. Aber die Station Rathaus wird umgebaut. Hier kann man in Zukunft von der U2 in die U5 umsteigen!

Die U2-Stationen, die derzeit südlich vom Rathaus liegen, fährt in Zukunft nur noch die U5 an. Dafür wird für die U2 eine ganz neue südliche Strecke gebaut: Vom Rathaus fährt sie in Zukunft zur Neubaugasse und dann zur Pilgramgasse, damit die Fahrgäste weiterhin in die U3 und U4 umsteigen können.

Enden wird die U2 noch ein Stückchen südlicher, nämlich am Matzleinsdorferplatz, wo es derzeit noch keine U-Bahnstation gibt.

Und wohin fährt die neue U5? Vom Rathaus aus geht es mit der U5 Richtung Norden zum Gelände der Universität, zu einem Park, einem Krankenhaus und zum Alszauberbrunnen in Hernals.



© dilitkeballoom | fotolia.com

Wenn du die Karten mit den U5-Stationen von Norden nach Süden in die richtige Reihenfolge bringst, verraten dir die fettgedruckten Buchstaben auf der Rückseite das Lösungswort. Dieses sagt dir, wie die neue U5 durch Wien fahren wird:

1	2	3	4	5	4	6	7	8

Die Mitarbeiter und Mitarbeiterinnen der Wiener Linien kümmern sich statt zu

					N
1	2	3	4	5	

um die Fahrgäste.



Alszauberbrunnen in Hernals

Der Buchstabe im ABC
nach dem Elterleinplatz



Wiens größtes Krankenhaus

Michelbeuern-AKH

*Drei Buchstaben im ABC
vor dem Arne-Carlsson-Park*



© Gugereil, <https://commons.wikimedia.org/wiki/index.php?curid=34473682>

Großer Park im 9. Bezirk

Frankhplatz – Altes AKH



© B.krag, <https://commons.wikimedia.org/wiki/index.php?curid=14781109>

Gelände der Universität Wien

*Drei Buchstaben im ABC
vor dem Rathaus*



© Thomas Lecl, <https://commons.wikimedia.org/wiki/index.php?curid=40695180>

Arbeitsplatz des Wiener Bürgermeisters

Volkstheater



© Thomas Lecl, <https://commons.wikimedia.org/wiki/index.php?curid=44969820>

Ein Theater „für das Volk“

*Zwei Buchstaben im ABC
vor dem Museumsquartier*



© Raik Fohrstedt - <https://commons.wikimedia.org/wiki/index.php?curid=264035235>

Heimat vieler Museen

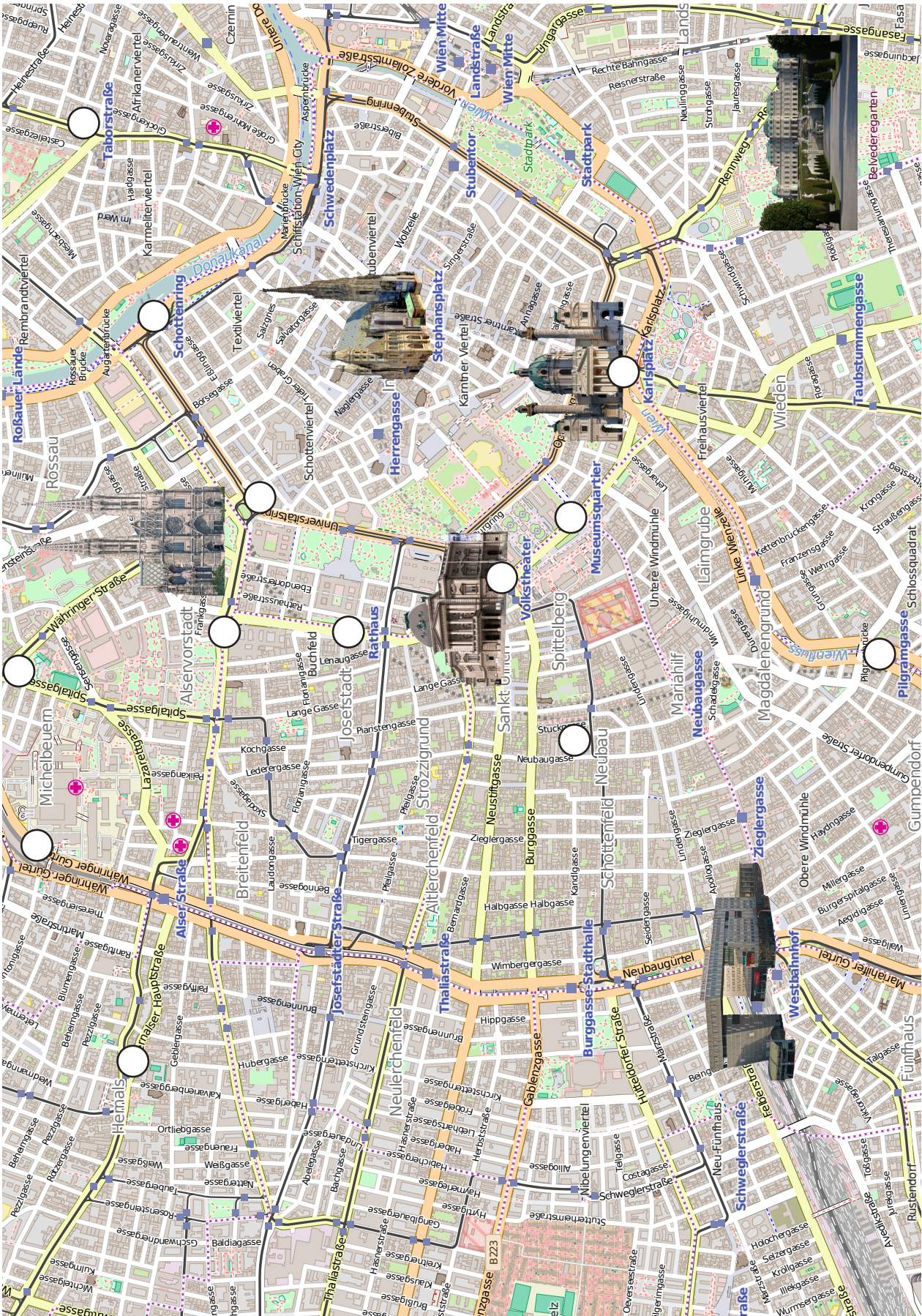
Karlsplatz



© Thomas Ledl - <https://commons.wikimedia.org/wiki/index.php?curid=48387914>

Karlskirche

Ab unter die Erde!



© OpenStreetMap contributors,
© <https://commons.wikimedia.org/w/index.php?curid=443274>, Bwag, <https://commons.wikimedia.org/w/index.php?curid=54672766>, Thomas Ledl, <https://commons.wikimedia.org/w/index.php?curid=48387914>, Thomas Ledl, <https://commons.wikimedia.org/w/index.php?curid=44969920>, Thomas Ledl, <https://commons.wikimedia.org/w/index.php?curid=28288392>, Sven Gross-Selbeck, <https://commons.wikimedia.org/w/index.php?curid=16234611>