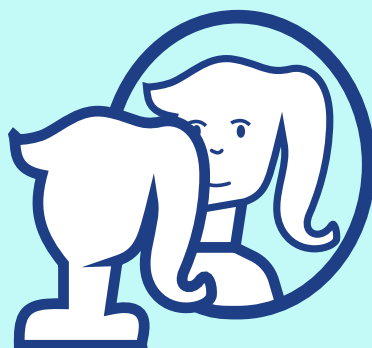
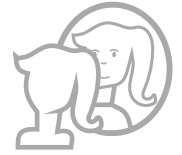


Ich bin ich!





Über emotionale Herausforderungen in der Pubertät

Die SchülerInnen

- setzen sich mit emotionalen Aspekten der Pubertät auseinander.
- werden sich des Spannungsfeldes Selbstbild – Fremdbild bewusst.
- beschäftigen sich mit Selbstwahrnehmung und -bestimmung bzw. äußeren Einflussfaktoren.
- erkennen, dass Verhalten und Sprache durch das soziale Umfeld geprägt werden, in dem man sich jeweils befindet.
- werden sich dessen bewusst, was Mobbing bedeutet und dass es sich dabei um Gewaltanwendung handelt, gegen die man aktiv werden muss.

Folgende Themenbereiche umfasst dieses Kapitel:

- Selbst- und Fremdbestimmung (Einstieg)
- Selbst- und Fremdwahrnehmung (Einstieg)
- Das Ich als Teil eines sozialen Gefüges
 - › Prägung des Verhaltens durch das jeweilige soziale Gefüge, in dem man sich bewegt
 - › Eltern-Kind-Beziehung
 - › Die Clique
- Mobbing

Die einzelnen Themenbereiche können ebenso wie die einzelnen Unterrichtsmaterialien und Methodenvorschläge innerhalb eines Themenbereichs je nach Wissens- bzw. Entwicklungsstand der SchülerInnen zu einem individuellen Paket kombiniert werden.

